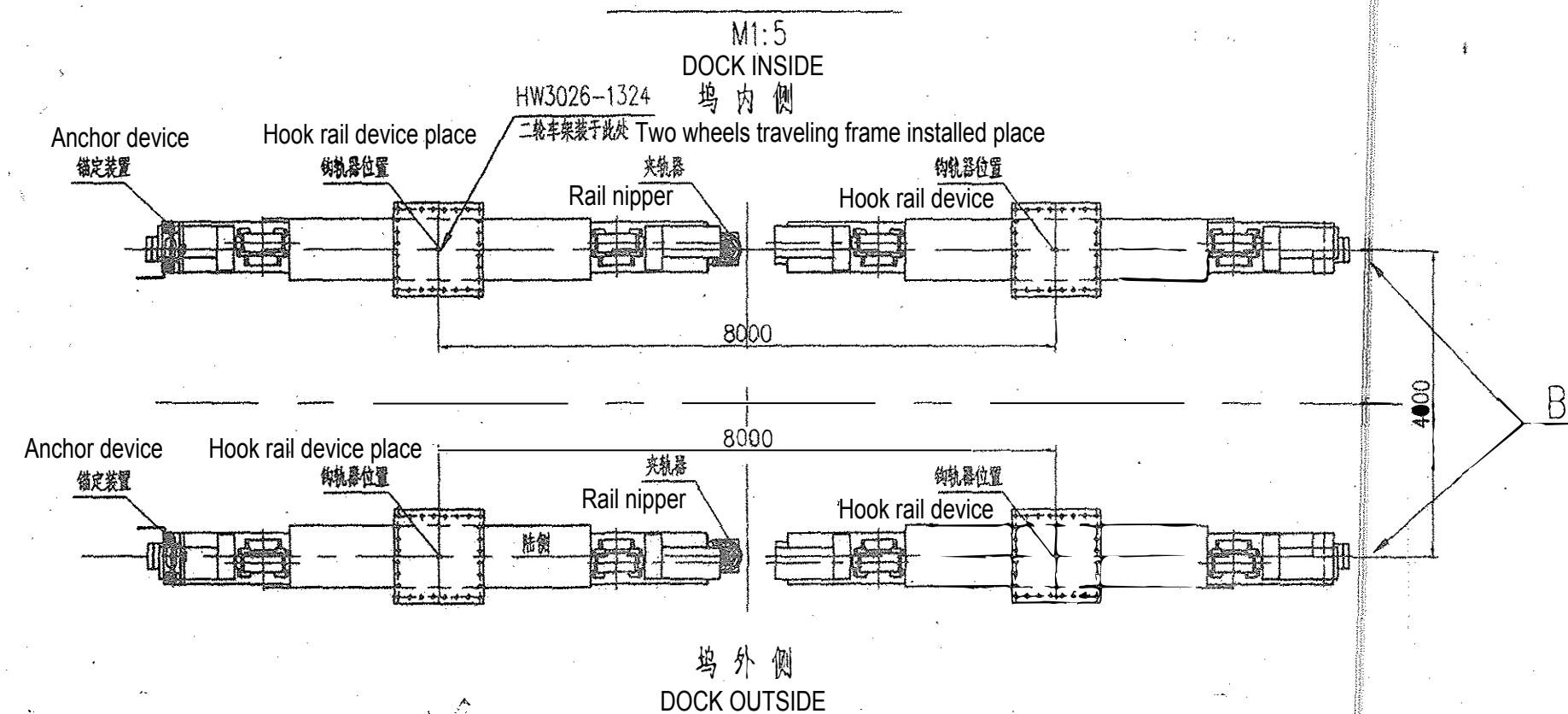
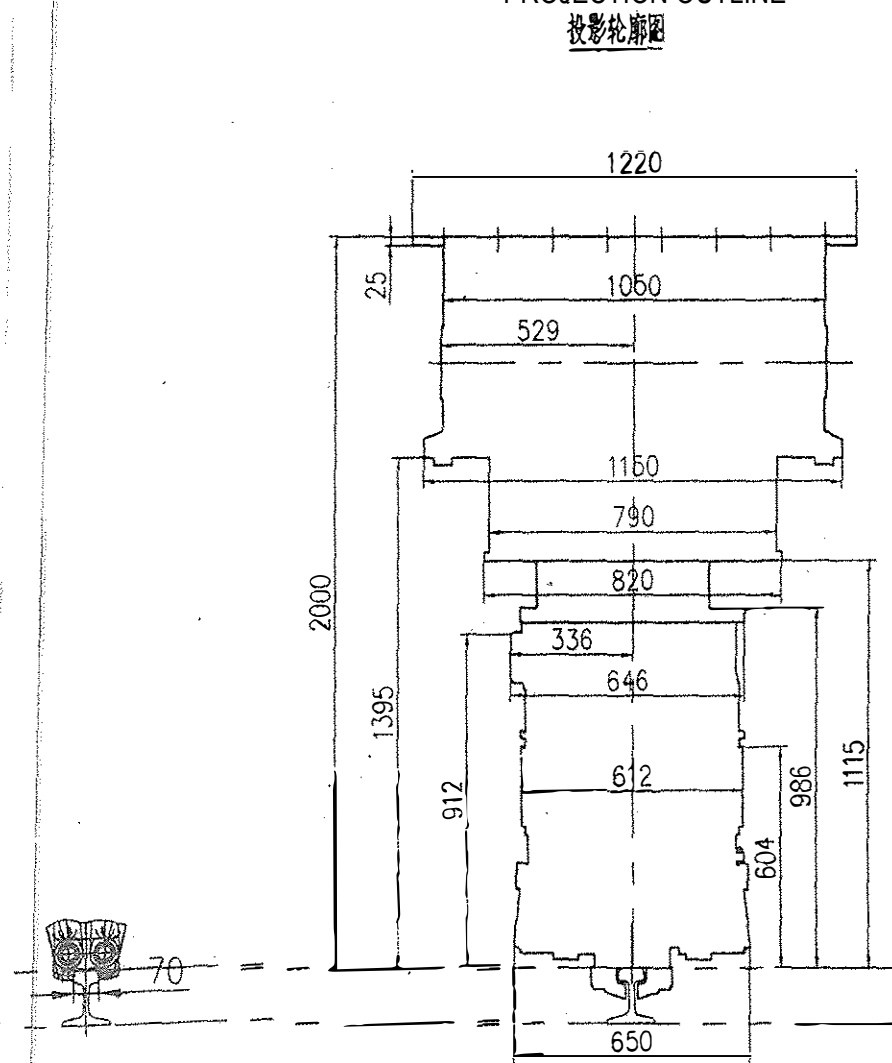


TRAVELING DEVICE ARRANGEMENT SKETCH
运行机构布置示意



埠外側
DOCK OUTSIDE

PROJECTION OUTLINE



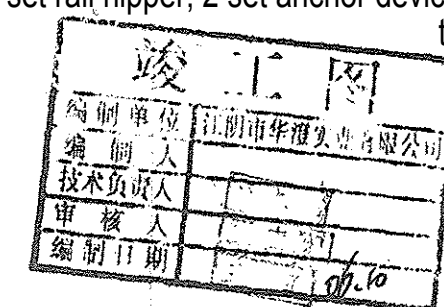
运行机构主要参数

Traveling wheel	工作级别	M5	Working class
	直径	φ550	Diameter (mm)
Motor	额定功率	235KN	Allowed wheel pressure
	轮缘量	16(3)16(4)	Quantity
	型号	YZB160L-6	Type
	功率转速	11KW 950r/min	Power, speed
	型号	YWL200-300 三相异步	Type
	制动转矩	112-224 Nm	Brake torque
Brake	运行速度	26m/min	Traveling speed
	总传动比	62.34	Total drive ratio
Reduce gear	减速度	圆锥圆柱齿轮减速器	Cone cylinder reduce gear
	传动比	24.4	Drive ratio
Opening booth	模数	9	Module number
	小齿轮齿数	18	Small gear teeth number
	驱动轮齿数	46	Drive gear teeth number
	模数	41	
	Shaft wheel teeth	52	
	开式齿传动比	2.555	Opening tooth drive ratio
	钢轨 Rail	P50	

TECHNICAL REQUIREMENT

技术要求

1. 车轮安装前应参照通用门式起重机 GB/T14406-93) 4.7 装配的有关规定执行
- The wheels installation shall be according to the general gantry crane
2. 起重机轮对的安装应符合 GB10183 要求 (GB/T14406-93) 4.7 requirements.
- The rail installation shall be according to the GB10183.
3. 装配时, 所有轴承处均应涂以滑脂, 装配好后, 转动应均匀灵活, 无响声, 不得有卡
- All the bearings shall be lubricated by grease when installed.
4. 装配后, 所有轴承处均应涂以滑脂, 装配好后, 转动应均匀灵活, 无响声, 不得有卡
- After installed, the rotary parts shall be rotate reliable, no noise, couldn't have the sign stick and other abnormal phenomenon.
5. 开式齿传动机构齿面点蚀深度不大于 40%, 长度不大于 5%, 齿裂割的小方法, 侧向
- Opening gear transmission tooth spot was not less than 40% along the
6. 同侧, 中心距 $>250 \sim 315$ 时 $\Delta 0.21$ mm; $\Delta 300 \sim 500$ 时 $\Delta 0.25$ mm
- the height, and not less than 50% along the long.
7. 同侧, 中心距 $>250 \sim 315$ 时 $\Delta 0.21$ mm; $\Delta 300 \sim 500$ 时 $\Delta 0.25$ mm
- The min. side clearance of the slave gear: Center distance $>250 \sim 315$, 0.21mm
8. 同侧, 中心距 $>250 \sim 315$ 时 $\Delta 0.21$ mm; $\Delta 300 \sim 500$ 时 $\Delta 0.25$ mm
- Center distance $>400 \sim 500$, 0.25mm
9. 块状制动块在安装时须正位置后焊牢
- The block for anti-shear force should be welded after adjusted position.
10. 吊耳须光滑无损伤
- The padeye shall be welded on the structure on the site.
11. 整台起重机的轮轴和锚定装置套 2 套外, 运行机构的其余部分为每台起重机的 4 套
- 2 set rail nipper, 2 set anchor devices per gantry crane, the other parts of the traveling device were 4 set per gantry crane



B26	GB93-87	弹簧垫圈 Spring washer	24	24	65Mn		
B25	GB6170-86	螺母 Nut M24	24	24	8		
B24	GB5782-86	螺栓 Bolt M24x90	24	24	8.8		
B23		LX10-12S限位开关	1				
B22	GB5782-86	螺栓 Bolt M20x50	16		8.8		
B21	GB68-76	螺钉 Screw M12x20	48		4.8		
B20	GB276-82	轴承 Bearing 128	4	成品	Final product		
B19	J016989	P-PT1/4 油嘴 Nipple	4	成品	Final product		200140
B18	GB5782-86	螺栓 Bolt M16x30	4		8.8		
B17	GB93-87	垫圈 Washer 16	4		65Mn		
B16	GB276-82	轴承 Bearing 118	4	成品	Final product		140039
B15	GB5782-86	螺栓 Bolt M20x50	4		8.8		
B14	JHQ-C-16	缓冲器 Buffer	1	成品	Final product	16.55	35
B13	GB93-87	弹簧垫圈 Spring washer 30	28		65Mn		
B12	GB6170-86	螺母 Nut M30	28		8		
B11	GB5782-86	螺栓 Bolt M30x90	28		8.8		
B10	GB5782-86	螺栓 Bolt M20x30	56		8.8		
B9	GB93-87	垫圈 Washer 20	68		65Mn		
B8	GB6170-86	螺母 Nut M20	12		8		
B7	GB5782-86	螺栓 Bolt M20x95	12		8.8		
B6	GB5782-86	螺栓 Bolt M12x60	8		8.8		
B5	YWL200-300	制动器 Brake	2	成品	Final product	26.6	3.2
B4	GB93-87	垫圈 Washer 12	16		65Mn		
B3	GB6170-86	螺母 Nut M12	16		8		
B2	GB5782-86	螺栓 Bolt M12x55	8		8.8		
B1	YZB160L-6	电动机 Motor	2	成品	Final product	133	66
43	GGQ-02	钩轨器 Hook rail device	4	组件		395	580
42	HW3026-1342	限位开关底座 Switch base	2	组件		480	160
41	SDJGQ-02	夹轨器 Rail nipper	1	组件		256	312
40	HW3026-1340	驱动二轮车架 Bogie of two wheels	1	焊接件	Welded part	320	320
39	HW3026-1339	被动二轮车架 Bogie of two wheels	2	焊接件	Welded part	312	624
38	HW3026-1338	卡轴板 keep plate	16	Q235		1.2	19.2
37	HW3026-1337	轴承罩 Gear cover	2	焊接件	Welded part	1.4	2.8
36	HW3026-1336	压盖 Pressing cover	4	Q235		16	64
35	HW3026-1335	轴套 Sleeve	2	Q235		7.1	4.2
34	HW3026-1334	轴 $\phi 200$ Shaft $\phi 200$	4	45		56	224
33	HW3026-1333	惰轮 idler wheel $m=9, Z=52$	2	45		223	247
32	HW3026-1332	卡轴板 keep plate	2	Q235		0.5	1
31	HW3026-1331	止动块 Stopper	4	Q235		0.5	2
30	HW3026-1330	轴套 Sleeve	2	Q235		4.0	8
29	HW3026-1329	轴 $\phi 70$ Shaft $\phi 70$	2	45		16	32
28	HW3026-1328	压盖 Pressing cover	4	Q235		2.2	8.8
27	HW3026-1327	惰轮 idler wheel $m=9, Z=12$	2	45		63	126
26	HW3026-1326	从动轮 set of driven wheel	4	组件	Assembly	165	660
25	HW3026-1325	驱动轮组 set of driving wheel	4	组件	Assembly	25	1012
24	HW3026-1324	驱动二轮车架 Bogie of two wheels	1	焊接件	Welded part	32	325
23	HW3026-1323	锚定装置 Anchor device	1	组件	Assembly	11	115
22	HW3026-1322	清扫器 Rail Sweeper	1	组件	Assembly	36	39
21	HW3026-1321	轴套 Sleeve	2	Q235		7.5	15
20	HW3026-1320	制动轮联轴节 Brake wheel coupling	2	组件	Assembly	12	25.6
19	HW3026-1319	制动盘 分体式 Brake disc	1	组件	Assembly	17	17.4
18	HW3026-1318	电动机 分体式 Motor	1	组件	Assembly	43.9	43.5
17	HW3026-1317	吊耳 Swing ring	4	Q235		5	20
16	HW3026-1316	放油管 Oil pipe	2	组件	Assembly	0.8	2
15	HW3026-1315	挡块 Stopper Block	3	Q235		24	48
14	HW3026-1314	中横梁 Medium equalizer beam	1	焊接件	Welded part	240	2401
13	HW3026-1313	卡轴板 keep plate	4	Q235		1.93	7.7
12	HW3026-1312	轴 $\phi 200$ Shaft $\phi 200$	1	45		214	54
11	HW3026-1311	连接座 Connecting seat	1	组件	Assembly	505	505
10	HW3026-1310	下平横梁 Low equalizer beam	2	焊接件	Welded part	999	1998
9	HW3026-1309	卡轴板 keep plate	8	Q235		1.51	2.1
8	HW3026-1308	轴 $\phi 160$ Shaft $\phi 160$	2	45		169	138
7	HW3026-1307	挡块 Stopper Block	8	Q235		0.94	5.2
6	HW3026-1306	减速度垫块 Reducer's pad	8	Q235		0.9	4
5	HW3026-1305	圆锥形齿形联轴器 Conical cylindrical gear reducer	2	组件	Assembly	364	728
4	HW3026-1304	制动底座 Base frame for brake	2	焊接件	Welded part	175	14.6
3	HW3026-1303	制钢闸架 整体式 Helical gear frame for brake	1	焊接件	Welded part	16	16
2	HW3026-1302	电机座 Base frame for motor	2	焊接件	Welded part	35	72
1	HW3026-1301	焊接件	1	焊接件	Welded part	36	71

序号 No.	代号 Symbol	名称 Description	数量 Qty	材料 Material	备注 Notes
		TRAVELING DEVICE		江保华实业有限公司	
		部件		HCHM	
		Assembly			
标记总数	更改文件号	签字日期	图样标记	重量比例Scale	运行机构
设计 DWN	30.1.16	标准化 STD	S	13484	1:20
校核 CHKD	张金荣	审定	共	张	张
审核 AUD	张金荣	批准 APPD			
工艺 TEC		日期 DATE			